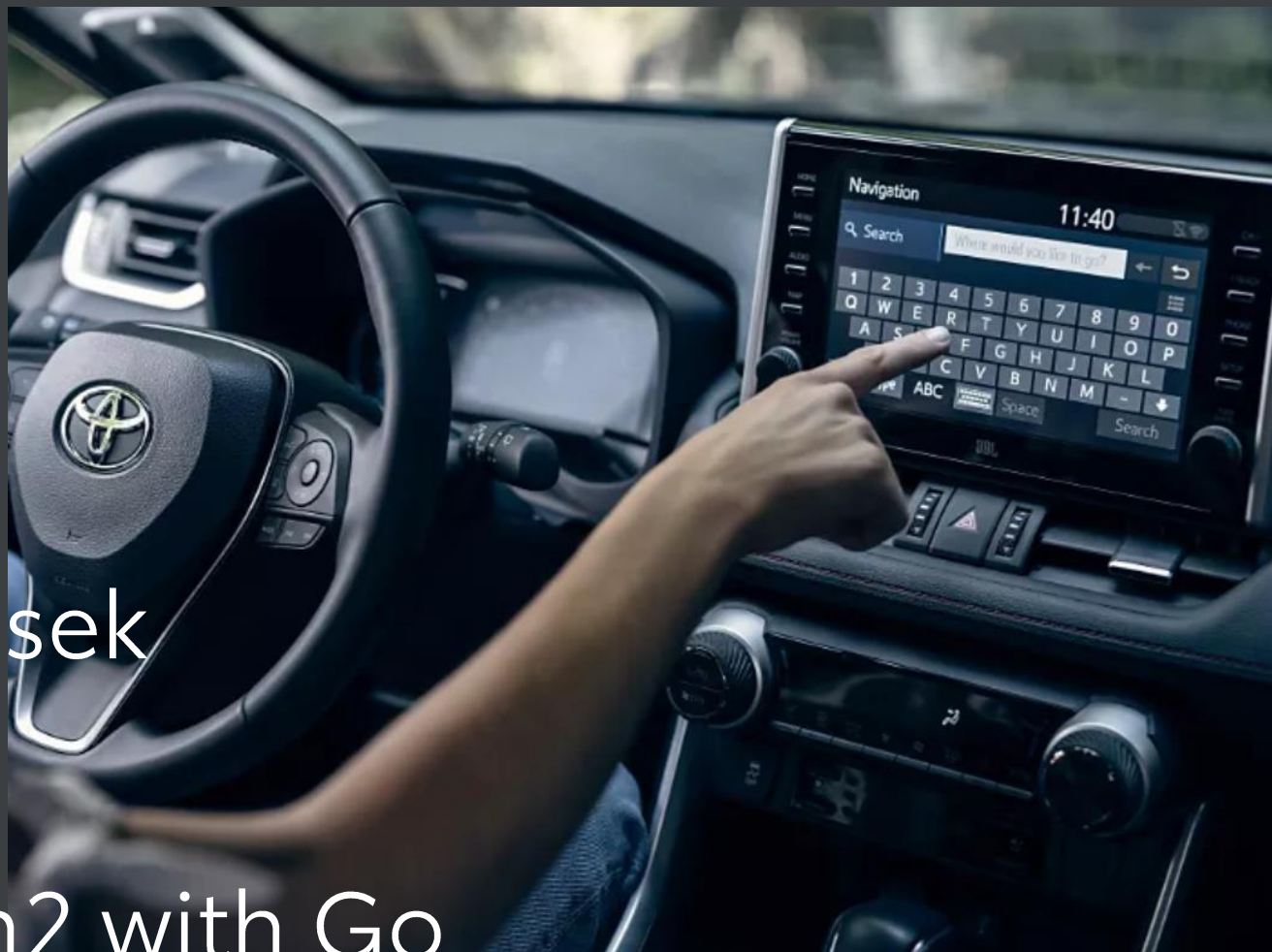




MyToyota

Vezeték  
nélküli (OTA)  
térképfrissítések



Toyota Touch2 with Go



Térképfrissítést évente két alkalommal adnak ki: tavasszal és ősszel. Navigációs rendszerét (csak MM19) a következő egyszerű folyamat elvégzésével frissítheti.

1. Az OTA térképfrissítések (csak MM19 készülék) elvégzése előtt ellenőrizze, autója csatlakozott-e az internetre!

A csatlakoztatás például Bluetooth-on keresztül történhet.

Ehhez nézze meg a „Bluetooth internet megosztás” útmutatót!

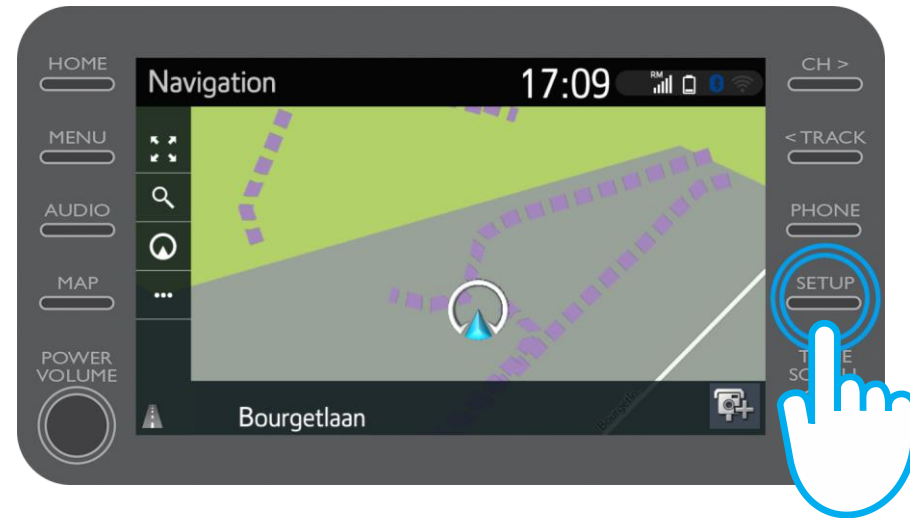
2. Ellenőrizze, aktiválta-e az online navigációs csatlakoztatott szolgáltatásokat!

Ehhez nézze meg „Toyota Online navigációs szolgáltatások aktiválása” útmutatót!

1. lépés – Nyomja meg a „Setup” gombot!
2. lépés – Nyomja meg a lefelé mutató nyilat!
3. lépés – Válassza az „Online”, majd a „Toyota online” lehetőségeket!
4. lépés – Válassza a „Térképfrissítés” menüt!
5. lépés – Itt tudja letölteni a frissítést, ha adtak ki újat.

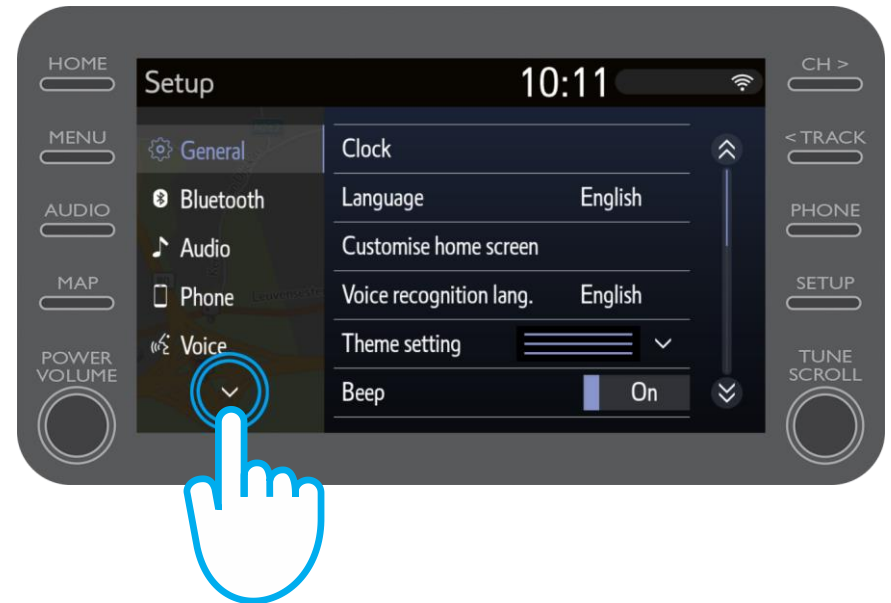
# 1. lépés

Nyomja meg a „Setup”  
gombot!



## 2. lépés

Nyomja meg a lefelé mutató nyilat!



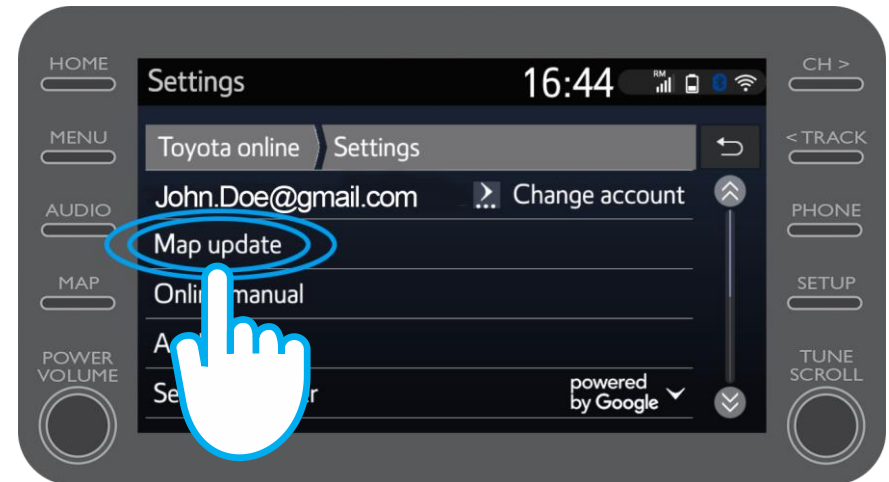
### 3. lépés

Válassza az „Online”, majd a „Toyota online” lehetőségeket!



## 4. lépés

Válassza a „**Térképfrissítés**”  
menüpontot!

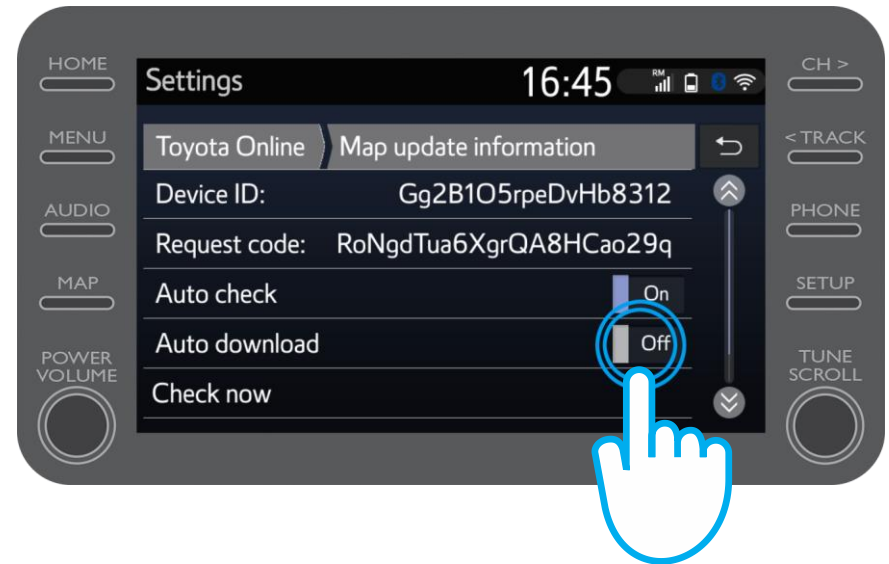




## 5. lépés

Javasoljuk, hogy kapcsolja be az „**Automatikus letöltés**”-t. Így a frissítés automatikusan letöltődik, ha új térképfrissítést adnak ki, és autója csatlakozott az internetre.

Az új frissítést, ha jelenleg van ilyen, most már le is töltheti.



## 6. lépés

Ha manuálisan szeretné ellenőrizni, adtak-e ki frissítést, kattintson az „**Ellenőrzés most**” menüpontra.

Az új frissítést, ha jelenleg van ilyen, le is töltheti.

