



MyToyota

Toyota online  
navigációs  
csatlakoztatott  
szolgáltatások  
aktiválása

Toyota Touch2 with Go



Valamennyi online navigációs csatlakoztatott szolgáltatás esetén az első lépés annak ellenőrzése, hogy autója csatlakozott az internetre.

A csatlakoztatás például Bluetooth-on keresztül történhet.

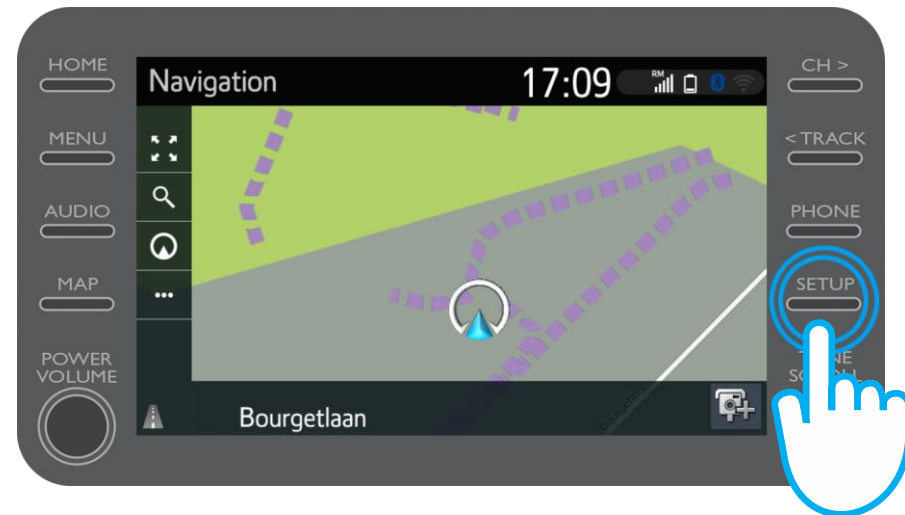
**Ehhez nézze meg a „Bluetooth internet megosztás” útmutatót!**

Autójában, a multimédia eszközön végezze el a következőket:

1. lépés – Nyomja meg a „Setup” gombot!
2. lépés – Nyomja meg a lefelé mutató nyilat!
3. lépés – Válassza az „Online”, majd a „Toyota online” lehetőségeket!
4. lépés – Lépjen a „Toyota webes fiók” menüpontra!
5. lépés – Válassza a „Meglévő fiók” lehetőséget!
6. lépés – Adja meg a MyToyota alkalmazásban / portálon használt felhasználói adatait, majd nyomja meg az „OK” gombot!
7. lépés – Lépjen a MyToyota portálra, lépjen be a fiókjába, majd rendelje multimédia eszközét autójához!

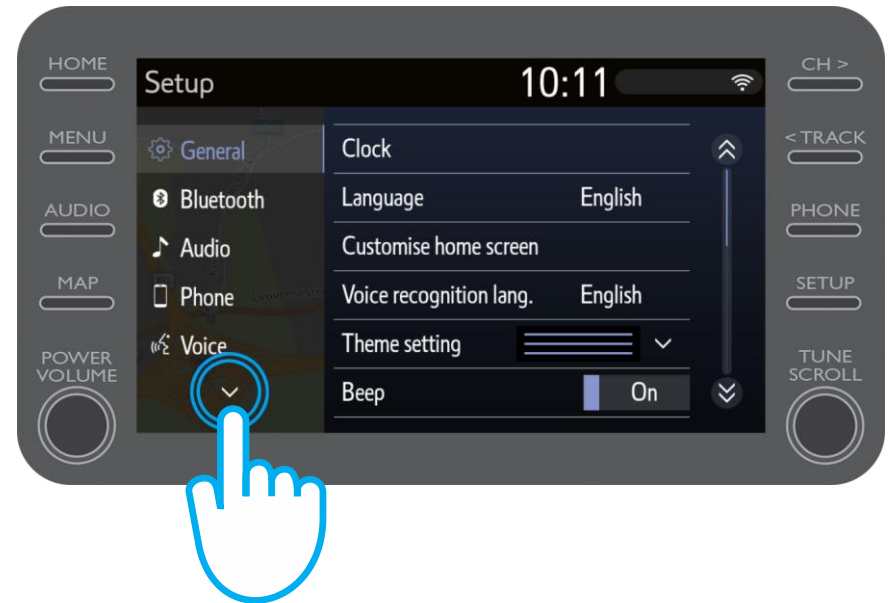
Nyomja meg a „Setup”  
gombot!

1. lépés



## 2. lépés

Nyomja meg a lefelé mutató nyilat!



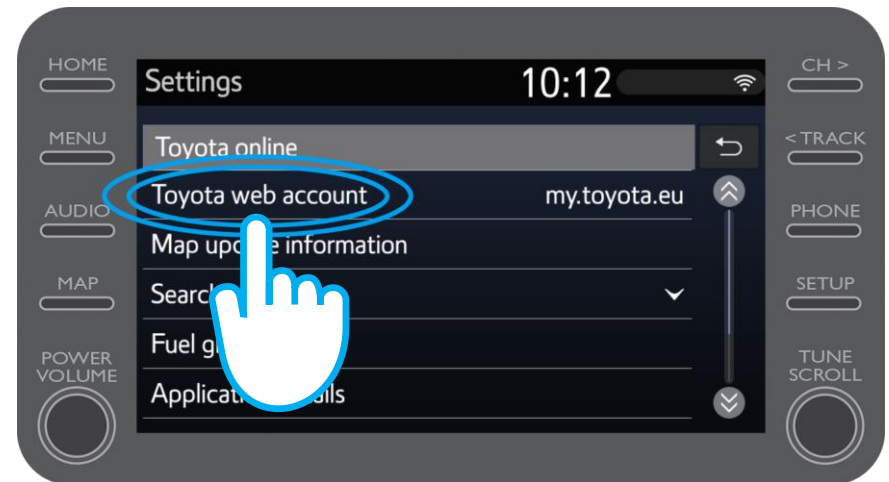
### 3. lépés

Válassza az „Online”, majd a „Toyota online” lehetőségeket!



## 4. lépés

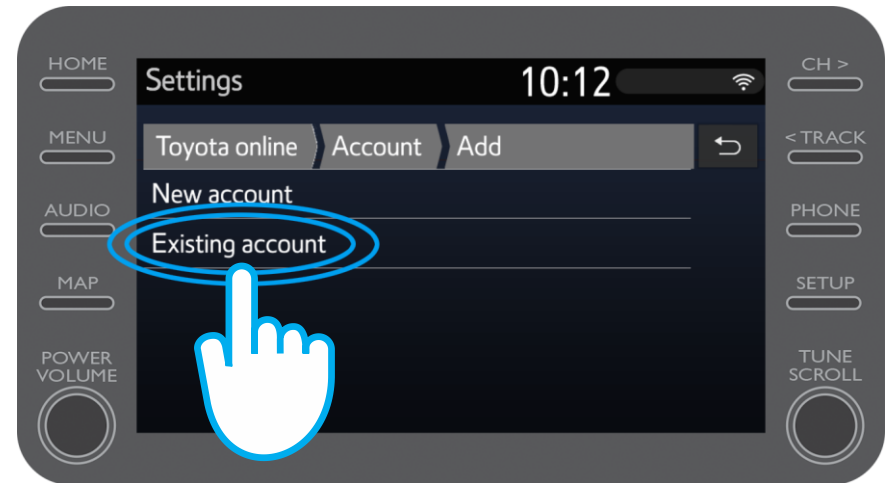
Lépjen a „Toyota webes fiók”  
menüpontra!



## 5. lépés

Válassza a „Meglévő fiók” lehetőséget, ha már van MyToyota fiókja.

Ha még nem hozott létre ilyen fiókot, lépjen az „Új fiók” menüpontra!



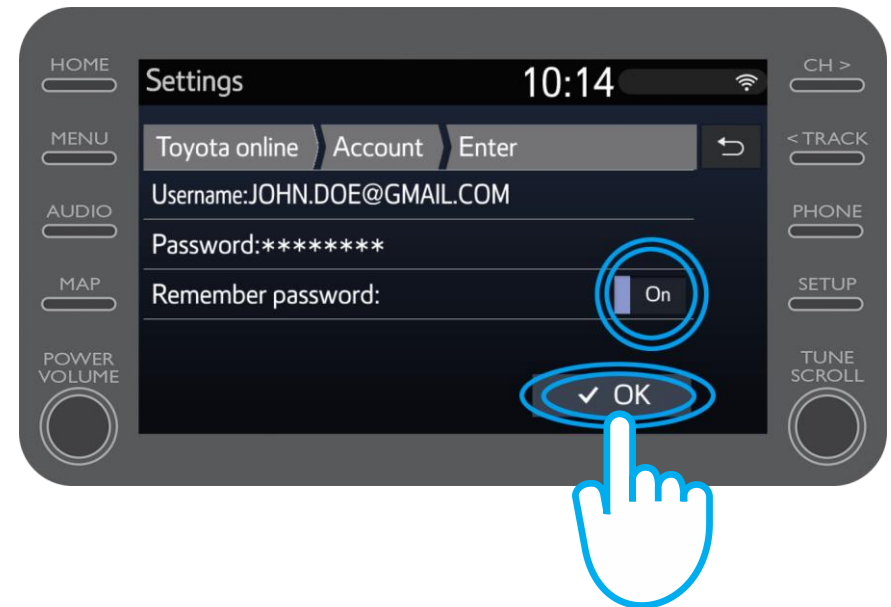


## 6. lépés

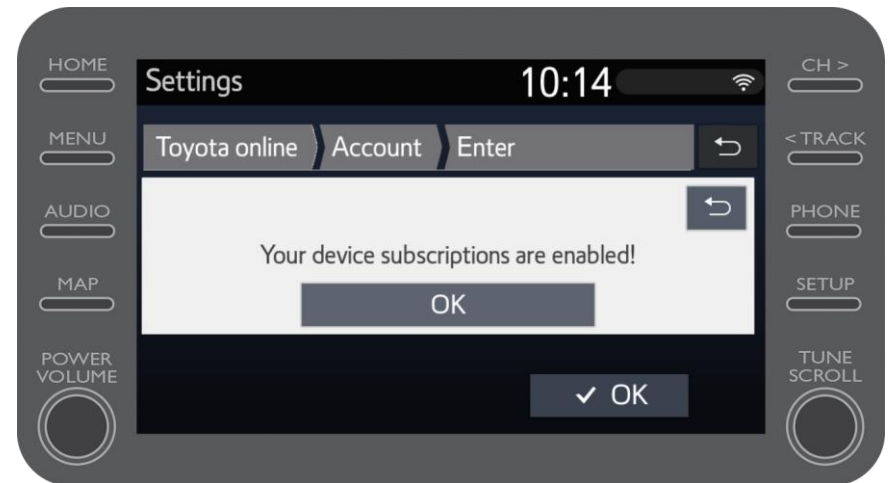
Adja meg a MyToyota felhasználói adatait!

Megjegyzés: azt javasoljuk, hogy állítsa a „Jelszó megjegyzése” kapcsolót „BE” állásba.

Nyomja meg az „OK” gombot!



Ezzel engedélyezte a 3 éven át  
díjmentesen használható  
online navigációs  
csatlakoztatott  
szolgáltatásokat.



## 7. lépés

Lépjen a MyToyota portálra,  
lépjen be a fiókjába.

Rendelje multimédia eszközt  
autójához!